

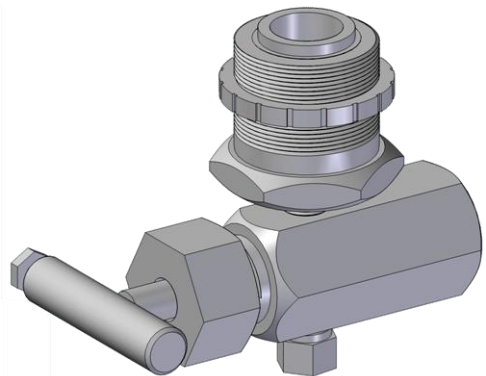
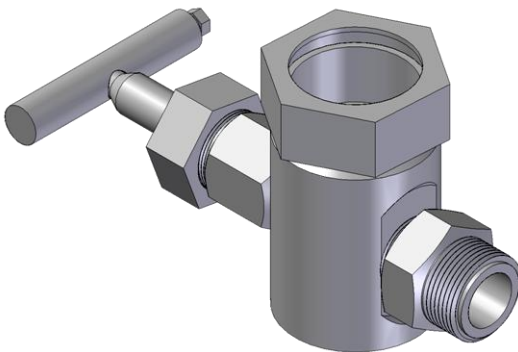
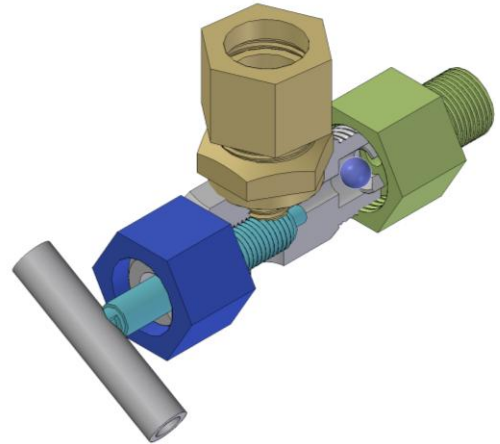


# MAY PEROT SRL

## VALVULAS DE NIVEL

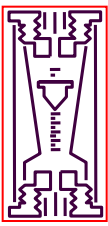
Para Tubo Cilíndrico

Permite observar el nivel de liquido contenido en un tanque o reservorio.



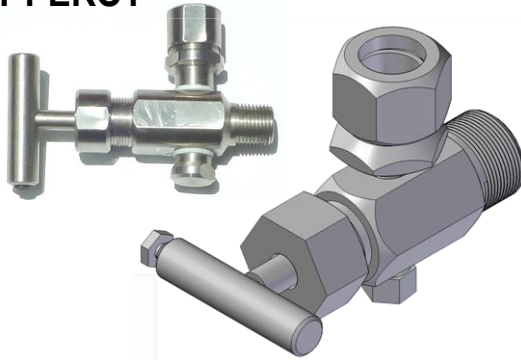
**[WWW.MAYPEROT.COM](http://WWW.MAYPEROT.COM)**

**mayperot@gmail.com    mayperot@hotmail.com**  
**Telf 58-254-2310296 fax 2344695 Cel 0414-5470816**



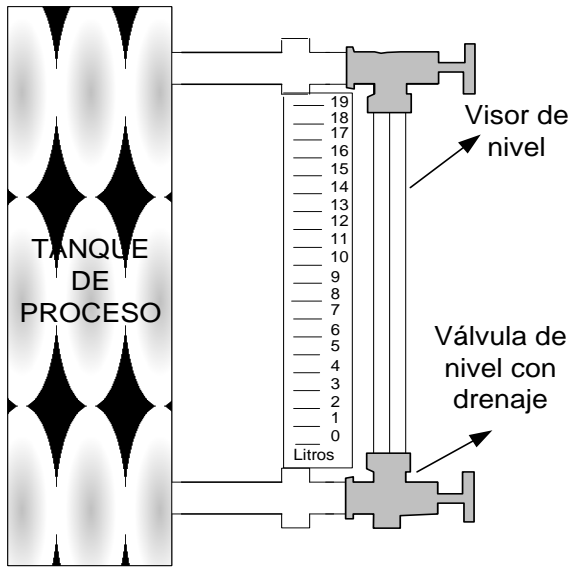
**MAY PEROT**

## VALVULAS DE NIVEL



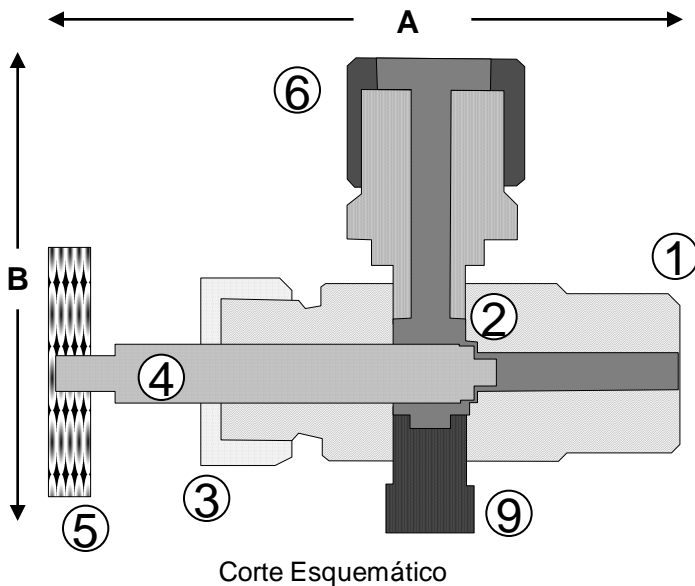
Permite observar el nivel de liquido contenido en un tanque o reservorio Lectura directa del volumen en el tanque. (M<sup>3</sup>, pie<sup>3</sup>, Lts, galones etc.)

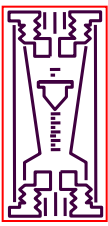
### Descripción de conexión al proceso



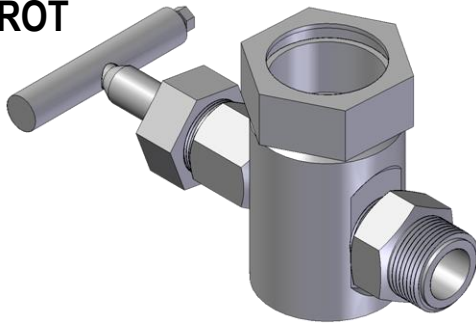
| Parte No   | Diam Conex . Pulg | A mm | B mm |
|------------|-------------------|------|------|
| VNV-1/2RMH | 1/2"              | 135  | 90   |
| VNV-3/4RMH | 3/4               | 139  | 94   |
| VNV-1RMH   | 1                 | 139  | 95   |

| NUM. | Parte                            | Material        |
|------|----------------------------------|-----------------|
| 1    | CONEXIÓN A PROCESO               | AISI 316        |
| 2    | CUERPO DE VÁLVULA                | AISI 316 BRONCE |
| 3    | TORRE DEL EJE                    | AISI 316        |
| 4    | EJE                              | AISI 316        |
| 5    | VOLANTE                          | AISI 316        |
| 6    | TUERCA DE CONEXIÓN AL TUBO VISOR | AISI 316        |
| 7    | EJE Y PARTES INTERNA             | AISI 316        |
| 8    | SELLOS Y O-RING                  | Teflon          |
| 9    | TAPON DRENAJE                    | AISI 316        |





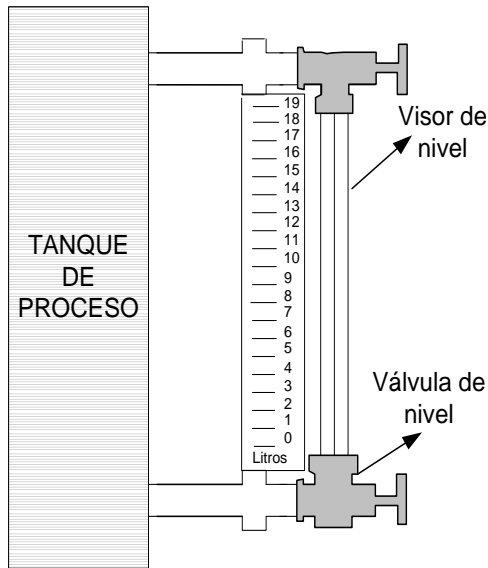
**MAY PEROT**



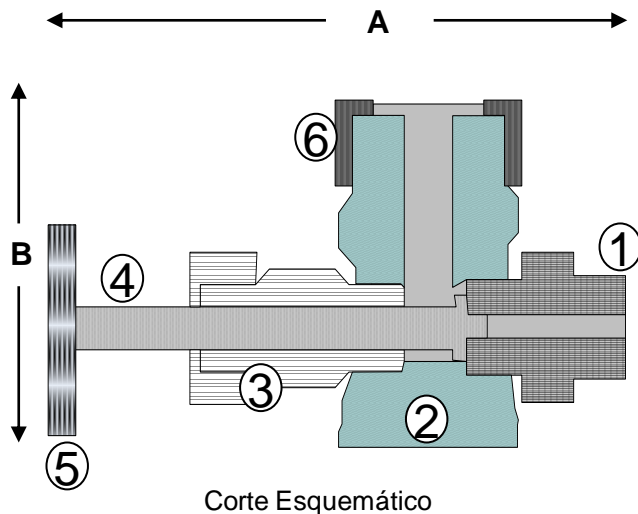
**VALVULAS DE NIVEL**

Permite observar el nivel de liquido contenido en un tanque o reservorio Lectura directa del volumen en el tanque. (M<sup>3</sup>, pie<sup>3</sup>, Lts, galones etc.)

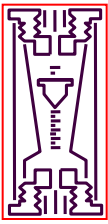
**Descripción de conexión al proceso**



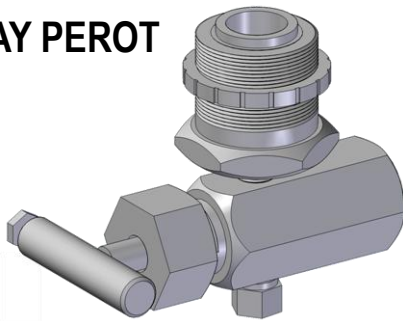
| Parte No    | Diam Conex. Pulg | A mm | B mm |
|-------------|------------------|------|------|
| VNVR-1/2RMM |                  |      |      |
| VNV-1/2RMH  | 1/2"             | 135  | 90   |
| VNV-3/4RMH  | 3/4              | 139  | 94   |
| VNV-1RMH    | 1                | 139  | 95   |



| NUM. | Parte                            | Material |
|------|----------------------------------|----------|
| 1    | CONEXIÓN A PROCESO               |          |
| 2    | CUERPO DE VÁLVULA                | AISI 316 |
| 3    | TORRE DEL EJE                    | AISI 316 |
| 4    | EJE                              | AISI 316 |
| 5    | VOLANTE                          | AISI 316 |
| 6    | TUERCA DE CONEXIÓN AL TUBO VISOR | AISI 316 |
| 7    | EJE Y PARTES INTERNA             | 316 SS   |
| 8    | SELLOS Y O-RING                  | Teflon   |



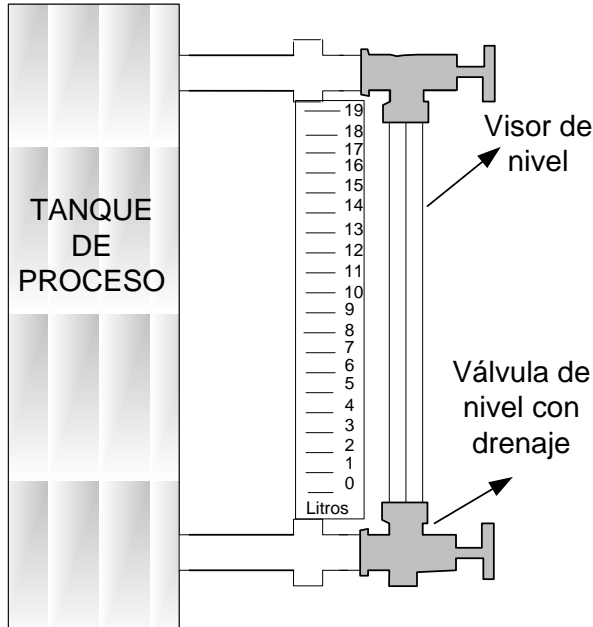
**MAY PEROT**



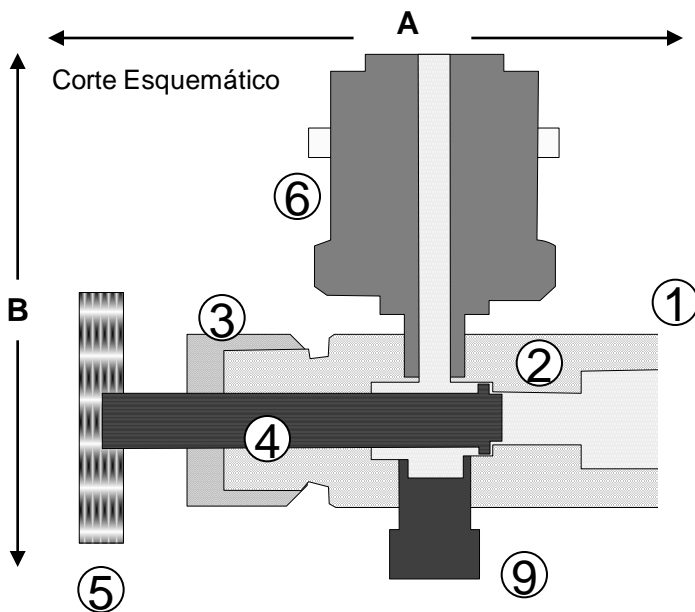
## VALVULAS DE NIVEL

Permite observar el nivel de liquido contenido en un tanque o reservorio  
Lectura directa del volumen en el tanque.  
(M<sup>3</sup>, pie<sup>3</sup>, Lts, galones etc.)

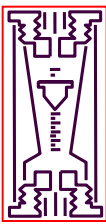
### Descripción de conexión al proceso



| Parte No   | Diam Conex. Pulg | A mm | B mm |
|------------|------------------|------|------|
| VNV-1/2RMM | 1/2"             | 135  | 90   |
| VNV-3/4RMM | 3/4              | 139  | 94   |
| VNV-1RMM   | 1                | 139  | 95   |

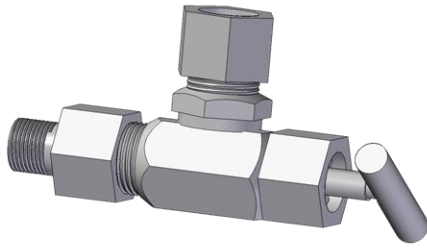


| NUM. | Parte                            | Material |
|------|----------------------------------|----------|
| 1    | CONEXIÓN A PROCESO               | AISI 316 |
| 2    | CUERPO DE VÁLVULA                | AISI 316 |
| 3    | TORRE DEL EJE                    | AISI 316 |
| 4    | EJE                              | AISI 316 |
| 5    | VOLANTE                          | AISI 316 |
| 6    | TUERCA DE CONEXIÓN AL TUBO VISOR | AISI 316 |
| 7    | EJE Y PARTES INTERNA             | 316 SS   |
| 8    | SELLOS Y O-RING                  | Teflon   |
| 9    | TAPON DRENAJE                    | AISI 316 |



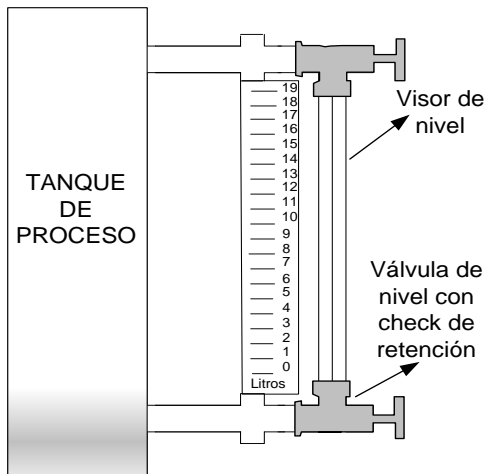
**MAY PEROT**

## VALVULAS DE NIVEL CON CHECK DE RETENCION



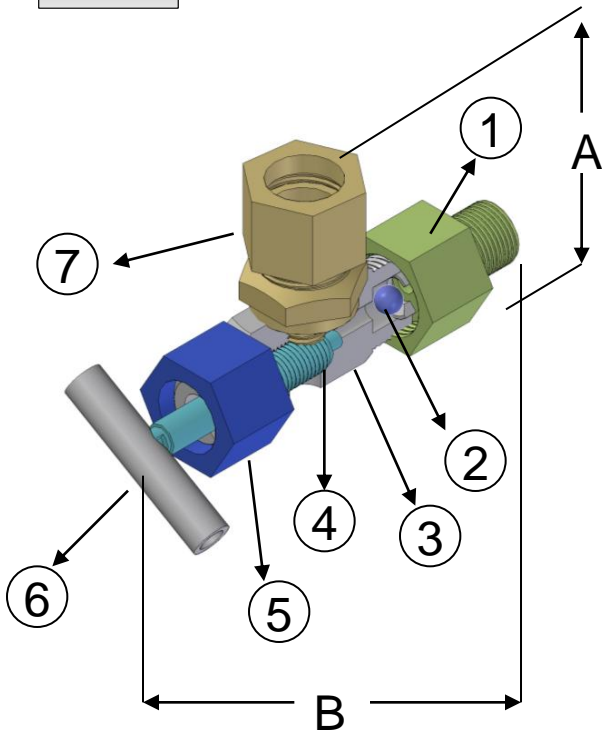
Permite controlar el flujo en un visor para observar el nivel de liquido contenido en un tanque o reservorio Lectura directa del volumen en el tanque. (M<sup>3</sup>, pie<sup>3</sup>, Lts, galones etc.) permite frenar el paso del fluido en caso de fractura del vidrio visor o un cambio de presión diferencial.

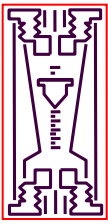
### Descripción del conexión al proceso



| Parte No    | Diam Conex. Pulg | A mm | B mm |
|-------------|------------------|------|------|
| VNVR-1/2RMM | 1/2              | 135  | 90   |
| VNVR-3/4RMM | 3/4              | 139  | 94   |
| VNVR-1RMMM  | 1                | 139  | 95   |

| Nº | PIEZA                            | MATERIAL                |
|----|----------------------------------|-------------------------|
| 1  | TUERCA Y CONEXIÓN A PROCESO      | AISI 316<br>ASTM A-105  |
| 2  | BOLA                             | AISI 316                |
| 3  | CUERPO                           | AISI 316/<br>ASTM A-105 |
| 4  | EJE                              | AISI 316                |
| 5  | TUERCA DE SEGURIDAD              | AISI 316                |
| 6  | VOLANTE                          | AISI 316                |
| 7  | TORRE Y TUERCA CONEXIÓN AL VISOR | AISI 316                |





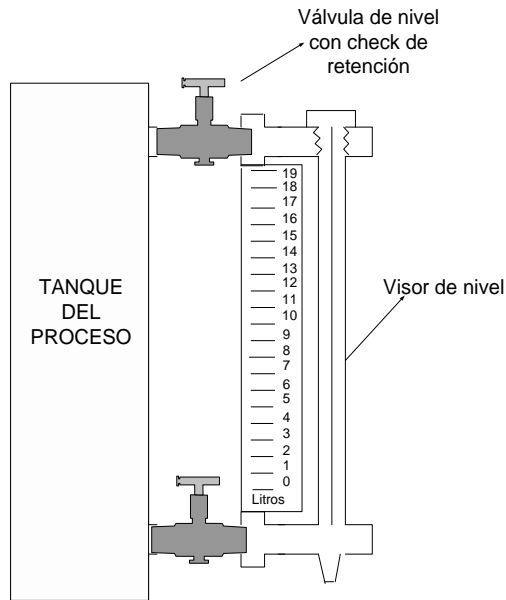
**MAY PEROT**



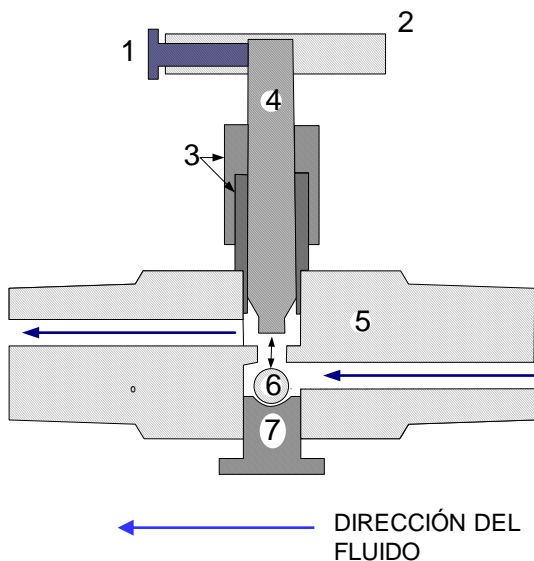
## VALVULAS DE NIVEL CON CHECK DE RETENCION

Permite controlar el flujo en un visor para observar el nivel de liquido contenido en un tanque o reservorio. Lectura directa del volumen en el tanque. (M<sup>3</sup>, pie<sup>3</sup>, Lts, galones etc.) permite frenar el paso del fluido en caso de fractura del vidrio visor o un cambio de presión diferencial.

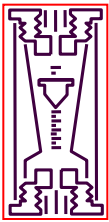
### Descripción del conexión al proceso



| Parte No    | Diam Conex. Pulg | A mm | B mm |
|-------------|------------------|------|------|
| VNVR-1/2RMM | 1/2              | 135  | 90   |
| VNVR-3/4RMM | 3/4              | 139  | 94   |
| VNVR-1RMMM  | 1                | 139  | 95   |



| NUMERO | PARTE   | MATERIAL               |
|--------|---------|------------------------|
| 1      | PERNO   | ASTM A 105             |
| 2      | VOLANTE | AISI 316               |
| 3      | TORRE   | AISI 316               |
| 4      | EJE     | AISI-316               |
| 5      | CUERPO  | AISI-316<br>ASTM A 105 |
| 6      | BOLA    | AISI 316               |
| 7      | TAPON   | AISI-316<br>ASTM A 105 |



MAY PEROT

## Valvulas de nivel bridada y/o conexion Roscado NPT

**Material de Fabricación  
las válvulas ;**

acero inoxidable 316,  
PVC, bronce. Empaques  
Teflón.

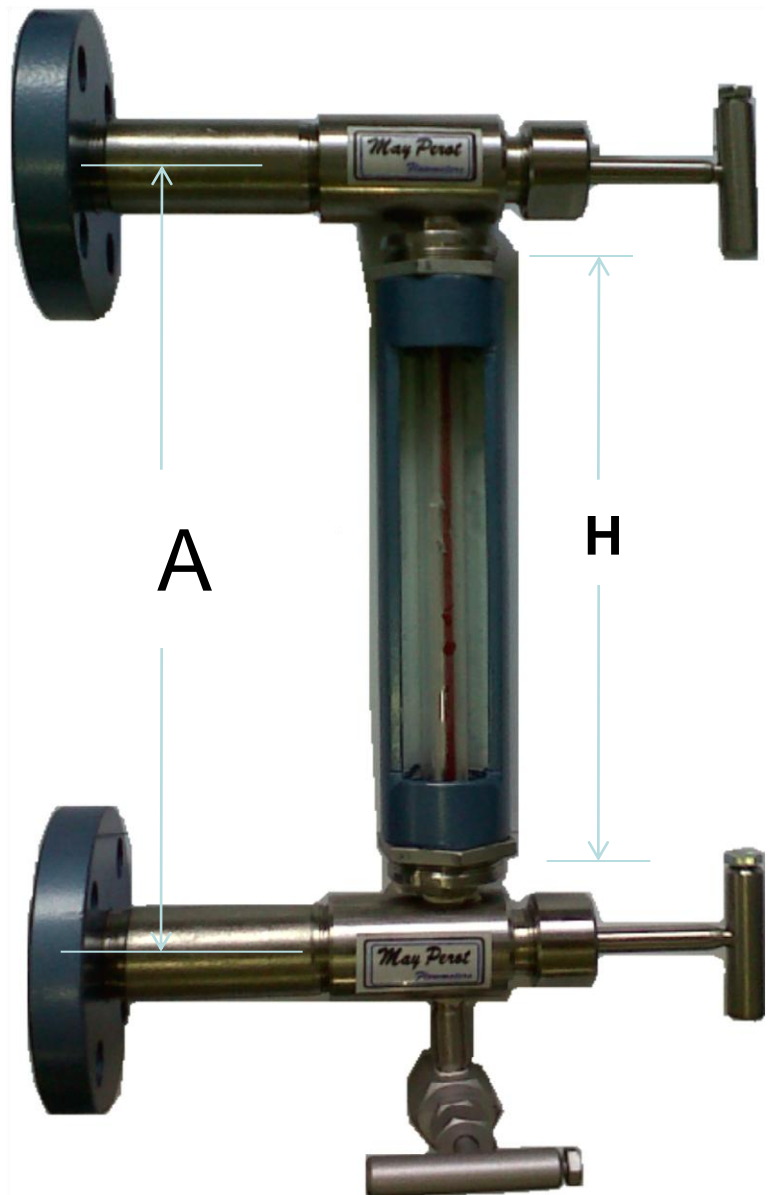
**Conexión Bridadas o  
Roscada (npt macho):**

\*1/2 pulg . hasta 3 pulg.  
de diámetro.

**Presión /Temperatura de  
Operación .: 180 PSI a  
420 F**

**Altura: H variable  
(indicarla en su pedido)**

CON SISTEMAS DE  
VALVULAS Y TAPON DE  
DRENAJE, PARA  
LAVADO INTERNO DEL  
TUBO VISOR. (CIP)



mayperot@gmail.com    mayperot@hotmail.com  
Telf 58-254-2310296 fax 2344695 Cel 0414-5470816

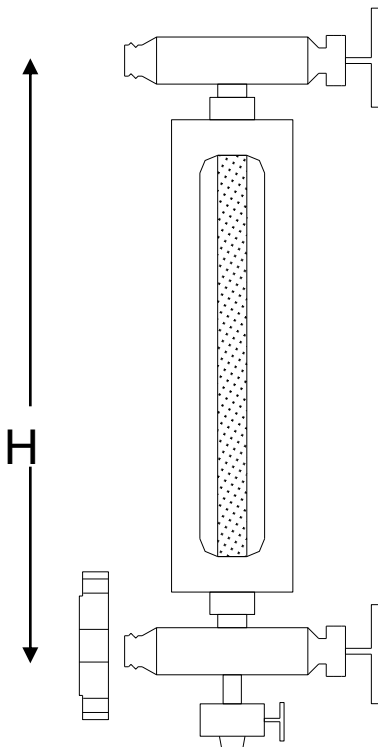
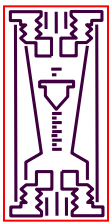
**MAY PEROT**

## VISORES DE NIVEL PARA TANQUES

Permite observar el nivel de liquido contenido en un tanque o reservorio  
Lectura directa del volumen en el tanque.  
(M3, pie3, Lts, galones etc.)

### Descripción Técnica

- **Material de Fabricación** las válvulas ; acero inoxidable 316, PVC, bronce. Empaques Teflón.
  - **Diam.Conx. Vidrio Visor (Medidas)**
  - 1/2" 5/8" X 48 " (PYREX)
  - 3/4" 3/4" X 48"
  - 1" 1" X 48 "
- Presión /Temperatura de Operación .:** 180 PSI a 420 F
- **Conexión al tanque de proceso :** Rosca NPTM , Flanged.
  - **Altura:** H variable (indicarla en su pedido)



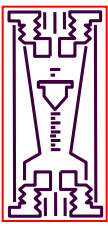
Corte Esquemático



Material de Fabricación

|                    |                         |
|--------------------|-------------------------|
| Tubo Visor         | Pyrex                   |
| Carcaza Protectora | Aluminio A/C o AISI 316 |
| Sellos             | Teflon                  |
| Válvula al proceso | 316 SS /Bronce          |





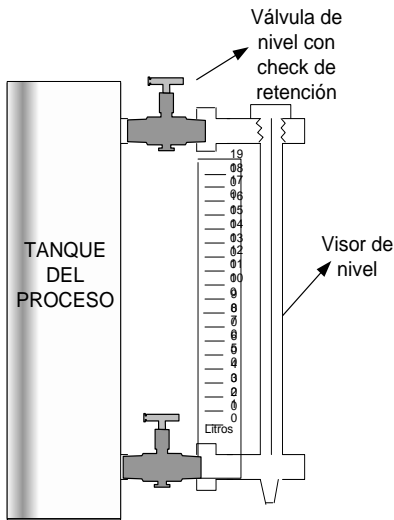
**MAY PEROT**



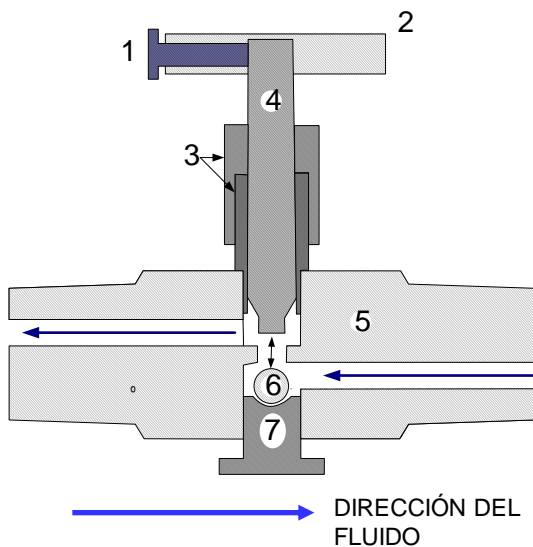
## VALVULAS DE NIVEL CON CHECK DE RETENCION

Permite controlar el flujo en un visor para observar el nivel de liquido contenido en un tanque o reservorio Lectura directa del volumen en el tanque. (M3, pie3, Lts, galones etc.) permite frenar el paso del fluido en caso de fractura del vidrio visor o un cambio de presión diferencial.

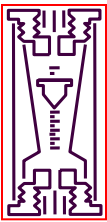
### Descripción del conexión al proceso



| Parte No    | Diam Conex. Pulg | A mm | B mm |
|-------------|------------------|------|------|
| VNVR-1/2RMM | 1/2              | 135  | 90   |
| VNVR-3/4RMM | 3/4              | 139  | 94   |
| VNVR-1RMMM  | 1                | 139  | 95   |



| NUMERO | PARTE   | MATERIAL               |
|--------|---------|------------------------|
| 1      | PERNO   | ASTM A 105             |
| 2      | VOLANTE | AISI-316               |
| 3      | TORRE   | AISI-316               |
| 4      | EJE     | AISI-316               |
| 5      | CUERPO  | AIS-316<br>ASTM A 105  |
| 6      | BOLA    | AISI 316               |
| 7      | TAPON   | AISI-316<br>ASTM A 105 |



**MAY PEROT**



## VISORES DE NIVEL PARA TANQUES

Permite observar el nivel de liquido contenido en un tanque o reservorio

Opcional Válvula Drenaje

Lectura directa del volumen en el tanque.  
(M3, pie3, Lts, galones etc.)

### Descripción Técnica

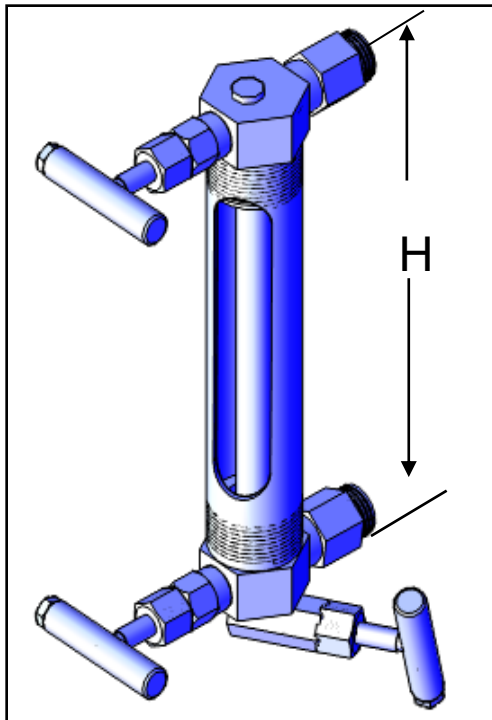
- Material de Fabricación las válvulas ;
- acero inoxidable 316, PVC, bronce. Empaques Teflón.
- Diam.Conx. Vidrio Visor (Medidas)
- 1/2" 5/8" X 48 " (PYREX)
- 3/4" 3/4" X 48"
- 1" 1" X 48 "
- 1 1/2" 1 1/2"

Presión /Temperatura de Operación :  
180 PSI a 420 F

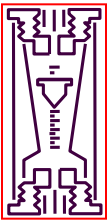
- Conexión al tanque de proceso : Rosca NPTM , Flanged.
- Altura: H variable (indicarla en su pedido)

Material de Fabricación

- CON SISTEMAS DE VALVULAS Y TAPON DE DRENAJE, PARA LAVADO INTERNO DEL TUBO VISOR. (CIP)



|                    |                                |
|--------------------|--------------------------------|
| Tubo Visor         | Pyrex                          |
| Carcasa Protectora | Aluminio<br>A/C o SS-316 , pvc |
| Sellos             | Teflon                         |
| Válvula al proceso | 316 SS /Bronce                 |



**MAY PEROT**

## VALVULAS DE NIVEL

Descripción de las  
válvulas de nivel



Presión/Temp.. Operación  
180 PSI a 420 F

| NOMBRE                 | DIAMET PULG.           | TIPO CONEX.   | TIPO MONT    | DIAM TUBO VIDRIO | MODELO       |           |
|------------------------|------------------------|---------------|--------------|------------------|--------------|-----------|
|                        |                        |               |              |                  | CUERPO       | SELLOS    |
| VNV                    | 34                     | R             | M            | DTV12            | SS           | PTE       |
| NOMBRE                 | VALVULAS CHECK - (VCH) |               |              |                  |              |           |
| DIAMETRO TAMAÑO (Pulg) |                        |               | 1/2<br>12    | 3/4<br>34        | 1<br>1       |           |
| TIPO CONEXIÓN          | R<br>ROSCADA           |               |              | B<br>BRIDADA     |              |           |
| TIPO MONTAJE           | Macho-Flanged<br>M -F  |               |              |                  |              |           |
| DIAMETRO TUBO VISOR    |                        |               | 1/2<br>DTV12 | 5/8<br>DTV58     | 3/4<br>DTV34 | 1<br>DTV1 |
| MODELO                 | CUERPO                 |               |              | SELLOS           |              |           |
|                        | BRONCE                 | ACER INOX-316 |              | GOMA             | TEFLÓN       |           |
|                        | BR                     | AISI 316      |              | N                | PTE          |           |

mayperot@gmail.com    mayperot@hotmail.com  
Telf 58-254-2310296 fax 2344695 Cel 0414-5470816

