

VALVULAS DE BOLA
Altas presiones



VÁLVULAS DE BOLA

Modelo dos cuerpos

Fabricadas totalmente en Acero Inoxidable 316 (Cuerpo , Bola y Vástago). Sellos en Teflón.

Conexión: 1/4" a 1" Rosca HNPT x HNPT

➤ Resistencia a Corrosión y ataque Químico

➤ Presión /Temp. Oper.: 6000 PSI / 250°C.



| | | |
|---|------------------|-----------------|
| 1 | CUERPO | ASTM A 182 F316 |
| 2 | ASIENTO | Teflón . PTFE |
| 3 | ESFERA | ASTM A 182 F316 |
| 4 | EJE | ASTM A 182 F316 |
| 5 | ASIENTO | PTFE |
| 6 | PRENSA ESTOPA | ASTM A 182 F316 |
| 7 | MANIGUETA | ASTM A 108 Cr |
| 8 | TUERCA SEGURIDAD | ASTM A 182 F316 |
| 9 | SELLO | VITON |

VÁLVULAS DE BOLA

- Fabricadas Cuerpo en AISI 316.**
Trim AISI 316 (Cuerpo , Bola y Vástago).
Sellos en Teflón.
Conexión: 1/2" Rosca HNPT x HNPT
➤ **Resistencia a Corrosión y ataque Químico**
➤ **Presión /Temp. Oner.: 1000 WOG / 250°C.**



| | |
|----------------------|------------------------|
| CUERPO | AISI 316 |
| ASIENTO | Teflón . PTFE |
| ESFERA | ASTM A 182 F316 |
| EJE | ASTM A 182 F316 |
| ASIENTO | PTFE |
| PRENSA ESTOPA | ASTM A 182 F316 |
| MANIGUETA | AISI 304 |
| TUERCA | ASTM A 182 F316 |
| SELLO | VITON |

VÁLVULAS DE BOLA

Modelo de tres cuerpos

Fabricadas Cuerpo en AISI 316.

Trim AISI 316 (Cuerpo , Bola y Vástago).

Sellos en Teflón.

Conexión: 2" Rosca HNPT x HNPT

➤ **Resistencia a Corrosión y ataque Químico**

➤ **Presión /Temp. Oper.: 1000 WOG / 250°C.**



| | |
|----------------------|------------------------|
| CUERPO | AISI 316 |
| ASIENTO | Teflón . PTFE |
| ESFERA | ASTM A 182 F316 |
| EJE | ASTM A 182 F316 |
| ASIENTO | PTFE |
| PRENSA ESTOPA | ASTM A 182 F316 |
| MANIGUETA | AISI 304 |
| TUERCA | ASTM A 182 F316 |
| SELLO | VITON |

Válvula de Bola o Esfera Conexión Triclamp

Fabricadas Cuerpo en AISI 316.

Trim AISI 316 (Cuerpo , Bola y Vástago).

Sellos en Teflón.

Conexión: tipo Clamp : 1/2 ; 3/4 ,1 PULG

➤ Resistencia a Corrosión y ataque Químico

➤ Presión /Temp. Oper.: 1000 WOG / 250°C.



| | | |
|---|---------------|-----------------|
| 1 | CUERPO | AISI 316 |
| 2 | ASIEN TO | Tefl ó n . PTFE |
| 3 | ESFERA | ASTM A 182 F316 |
| 4 | EJE | ASTM A 182 F316 |
| 5 | ASIEN TO | PTFE |
| 6 | PRENSA ESTOPA | ASTM A 182 F316 |
| 7 | MANIGUETA | AISI 304 |
| 8 | TUERCA | ASTM A 182 F316 |
| 9 | SELLO | VITON |

VÁLVULAS DE BOLA

Modelo de dos cuerpos

Fabricadas en un diseños de dos piezas para mayor robustez, puedes ser utilizada con fluidos de agua, aceite y gas

➤ cuerpo de acero al carbono y partes internas en Acero inoxidable 316 (Cuerpo , Bola y Vástago). Sellos en Teflón.

Conexión: **1/4" hasta 2"**. Roscada NPT;

➤ resistencia a Corrosión y ataque Químico

➤ Presión /Temp. Oper.: 3000 PSI / 200°C.

➤ NORMA DE FABRICACION API-6D.



| | |
|------------------|-----------------|
| CUERPO | ASTM A 105 |
| ASIENTO | Teflón . PTFE |
| ESFERA | ASTM A 182 F316 |
| EJE | ASTM A 182 F316 |
| ASIENTO | PTFE (TEFLON) |
| PRENSA ESTOPA | ASTM A 182 F316 |
| MANIGUETA | ASTM A 108 Cr |
| TUERCA SEGURIDAD | ASTM A 182 F316 |
| SELLO | VITON |

WWW.MAYPEROT.COM

mayperot@gmail.com <https://www.mayperot.com>

Telf 58-416-9632815 Cel 0416-8541390- 0414-5470816

VÁLVULAS DE BOLA

Conexión Roscada HNPT.



Fabricadas en un diseños de tres piezas para mayor robustez, puedes ser utilizada con fluidos de agua, aceite y gas

➤ cuerpo de acero al carbono y partes internas en Acero inoxidable 316 (Cuerpo , Bola y Vástago). Sellos en Teflón.

Conexión: 1/4" 2".

Roscada NPT;

➤ resistencia a Corrosión y ataque Químico

➤ Presión /Temp. Oper.: 3000 PSI / 200°C.

➤ NORMA DE FABRICACION API-6D.

| | |
|---------------|-----------------|
| CUERPO | ASTM A 105 |
| ASIENTO | Teflón . PTFE |
| ESFERA | ASTM A 182 F316 |
| EJE | ASTM A 182 F316 |
| ASIENTO | PTFE (TEFLON) |
| PRENSA ESTOPA | ASTM A 182 F316 |
| MANIGUETA | ASTM A 108 Cr |
| TUERCA | ASTM A 182 F316 |
| SELLO | VITON |

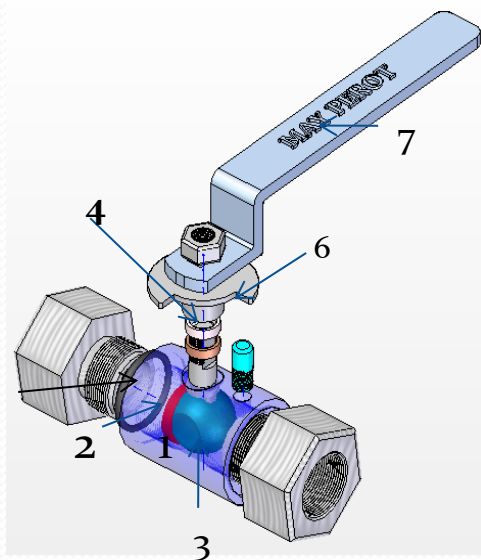
VÁLVULAS DE BOLA Conexión Roscada HNPT



Fabricadas Cuerpo Acero Carbono todos los internos en Acero Inoxidable 316 (Cuerpo , Bola y Vástago). Sellos en Teflón.

Conexión: 1/4" a 1" HNPT

- Resistencia a Corrosión y ataque Químico
- Presión /Temp. Oper.: 3000 PSI / 250°C.



| | | |
|---|---------------|-----------------|
| 1 | CUERPO | ASTM A 105 |
| 2 | ASIENTO | Teflón . PTFE |
| 3 | ESFERA | ASTM A 182 F316 |
| 4 | EJE | ASTM A 182 F316 |
| 5 | ASIENTO | PTFE |
| 6 | PRENSA ESTOPA | ASTM A 182 F316 |
| 7 | MANIGUETA | ASTM A 108 Cr |
| 8 | TUERCA | ASTM A 182 F316 |
| 9 | SELLO | VITON |

mayperot@gmail.com <https://www.mayperot.com>

Telf 58-416-9632815 Cel 0416-8541390- 0414-5470816

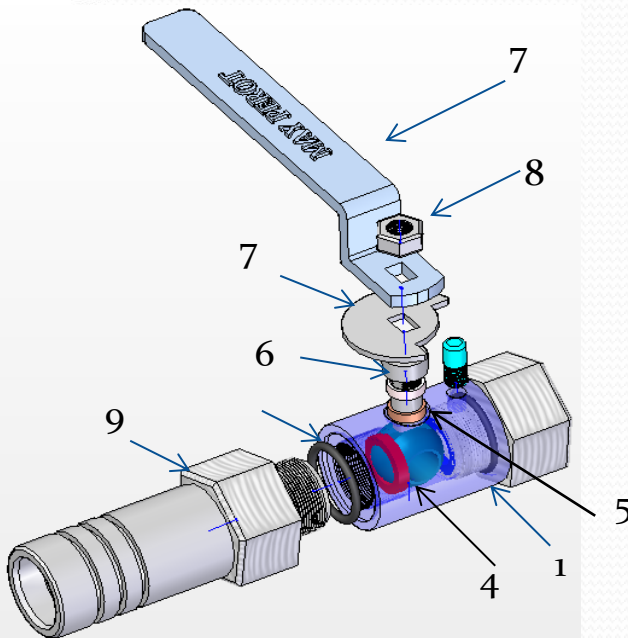
VÁLVULAS DE BOLA Conexiones SW



Fabricadas totalmente en Acero Inoxidable 316 (Cuerpo, Bola y Vástago).
Sellos en Teflón.

Conexión: desde 1/2" hasta 1".
socket weld.

- resistencia a Corrosión y ataque Químico
- Presión /Temp. Oper.: 3000 PSI / 250°C.



| | | |
|----|------------------|-----------------|
| 1 | CUERPO | ASTM A 182 F316 |
| 2 | ASIENTO | Teflón . PTFE |
| 3 | ESFERA | ASTM A 182 F316 |
| 4 | EJE | ASTM A 182 F316 |
| 5 | ASIENTO | PTFE |
| 6 | PRENSA ESTOPA | ASTM A 182 F316 |
| 7 | MANIGUET A | ASTM A 108 Cr |
| 8 | TUERCA SEGURIDAD | ASTM A 182 F316 |
| 9 | BRAZO SOLDABLE | ASTM A 182 F316 |
| 10 | SELLO | VITON |

VÁLVULAS DE BOLA en ACERO INOXIDABLE



Fabricadas en Acero Inoxidable 316 (Cuerpo , Bola y Vástago). Sellos en Teflón.

Tres cuerpos . Paso semi reducido

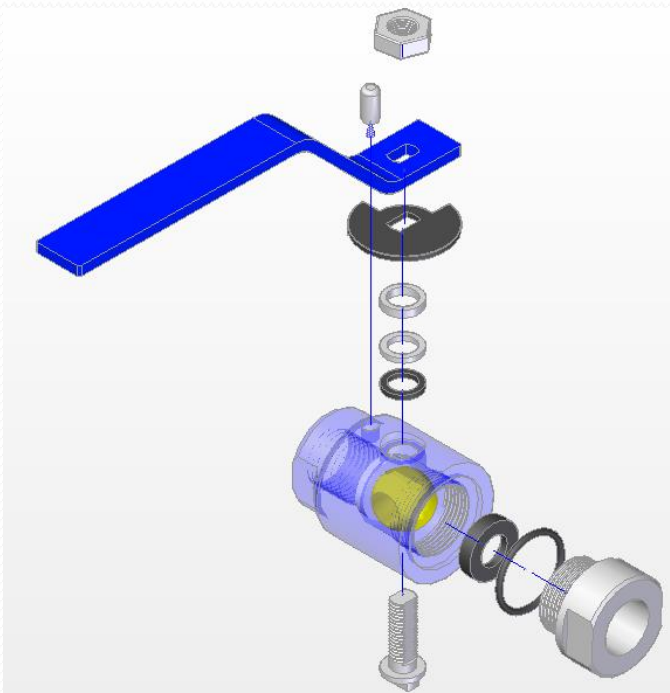
Conexión: 1/4" hasta 1.
Rosca HNPT

➤Excelente resistencia a Corrosión y ataque Químico

➤Presión Oper.: 6000 PSI
➤/Temperatura 70°C.

➤NORMA FABRICACION API-6D.

INFORMACION TECNICA



| | | |
|---|------------------|---------------|
| 1 | CUERPO | AISI 316 |
| 2 | ASIENTO | Teflón . PTFE |
| 3 | ESFERA | AISI 316 L |
| 4 | EJE | AISI 316 |
| 5 | SELLO | TFE |
| 6 | PRENSA ESTOPA | AISI 316 |
| 7 | MANIGUETA | AISI 304 |
| 8 | TUERCA SEGURIDAD | AISI 316 |



Fabricadas el cuerpo en acero al carbono ASTM A 105 ; y las partes internas Trim (bola , eje) en Acero Inoxidable 316 . Sellos en Teflón.

Conexión: diametro 1". Roscada NPT;

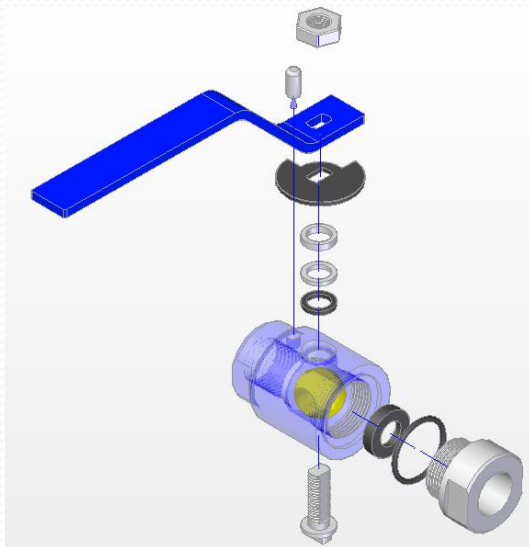
Paso total

resistencia a Corrosión y ataque Químico

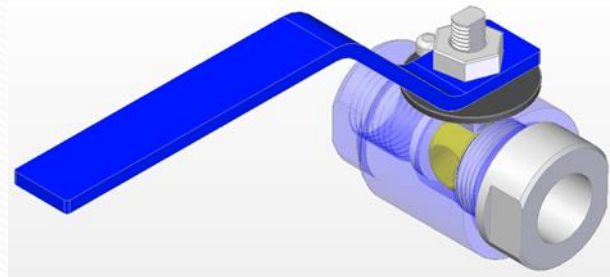
➤ Presión /Temp. Oper.: 3000 PSI / 60° C.

➤ NORMA DE FABRICACION API-6D

INFORMACION TECNICA



| | | |
|---|------------------|---------------|
| 1 | CUERPO | ASTM A 105 |
| 2 | ASIENTO | Teflón . PTFE |
| 3 | ESFERA | AISI 316 L SS |
| 4 | EJE | AISI SS 316 |
| 5 | SELLO | TFE |
| 6 | PRENSA ESTOPA | AISI 316 SS |
| 7 | MANIGUETA | ASTM A 105 |
| 8 | TUERCA SEGURIDAD | AISI 316 SS |



mayperot@gmail.com mayperot@hotmail.com

Telf 58-254-2310296 -2313134 Cel 0414-5470816

VÁLVULAS DE BOLA

Fabricadas el cuerpo en Acero al carbono ASTM A 105, partes internas en Acero Inoxidable 316 (Bola y Vástago , trim).

Asiento en teflon

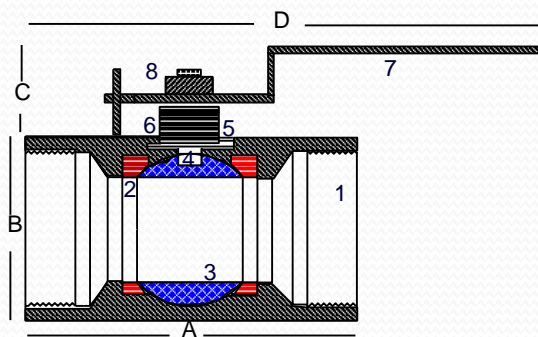
Conexión: 1/2 Pulg . Roscada HNPT

➤Presión /Temp. Oper.: 3000 PSI / 220° C.

➤Paso semi-reducido

➤NORMA DE FABRICACION API-6D.

INFORMACION TECNICA



| | | |
|---|---------------|---------------|
| 1 | CUERPO | AC ASTM A 105 |
| 2 | ASIENTO | Teflón . PTFE |
| 3 | ESFERA | 316 L SS |
| 4 | EJE | SS 316 |
| 5 | SELLO | TFE |
| 6 | PRENSA ESTOPA | 316 SS |
| 7 | MANIGUETA | 304 SS |
| 8 | TUERCA | 316 SS |

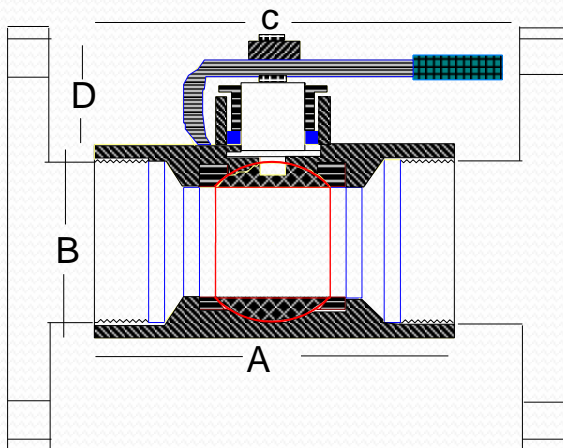
| PARTE No | DIAMET PULG. | A Mm | B Mm | C Mm | D Mm |
|----------------|--------------|------|------|------|------|
| VB12RHHPRSSPTE | 1/2" | 75 | 33 | 25 | 120 |
| VB34RHHPRSSPTE | 3/4" | 80 | 35 | 30 | 130 |

VÁLVULAS DE BOLA



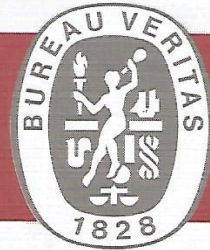
Fabricadas totalmente en Acero Inoxidable 316 (Cuerpo, Bola y Vástago). Sellos en Teflón.
 Conexión: desde 1/4" hasta 4". Tipo socket weld.
 Válvula de tres piezas, Extremos para soldar.
 Excelente resistencia a Corrosión y ataque Químico
 ➤ Presión /Temp. Oper.: 6000 PSI / 250°C.

INFORMACION TECNICA



| | | |
|---|-------------------|----------------|
| 1 | CUERPO y EXTREMOS | 316 SS / A 479 |
| 2 | ASIENTO | Teflón . PTFE |
| 3 | ESFERA | 316 L SS |
| 4 | EJE | SS 316 |
| 5 | SELLO | TFE |
| 6 | PRENSA ESTOPA | 316 SS |
| 7 | MANIGUETA | 304 SS |
| 8 | TUERCA SEGURIDAD | 316 SS |

| PARTE No | DIAMET PULG. | A Mm | B Mm | C Mm | D Mm |
|-----------------|--------------|------|------|------|------|
| VB14RHHPRSSPTE | 1/4 | 70 | 25 | 25 | 110 |
| VB38RHHPRSSPTE | 3/8" | 75 | 25 | 25 | 110 |
| VB12RHHPRSSPTE | 1/2" | 75 | 33 | 25 | 120 |
| VB34RHHPRSSPTE | 3/4" | 80 | 35 | 30 | 130 |
| VB1RHHPRSSPTE | 1" | 102 | 50 | 46 | 160 |
| VB112RHHPRSSPTE | 1 1/2" | 110 | 65 | 55 | 140 |
| VB2RHHPRSSPTE | 2 | 120 | 85 | 60 | 170 |



MAYPEROT, S.R.L.

Entidad Contratante: Urbanización Los Sauces. Calle 6. Nro. E2.
San Felipe. Estado Yaracuy – Venezuela.

Bureau Veritas Certification certifica que el Sistema de Gestión de la organización ha sido auditado y se ha encontrado conforme con los requerimientos de las normas de Sistema de Gestión que se detallan a continuación

ISO 9001:2015

Alcance de la Certificación

FABRICACION Y COMERCIALIZACION DE VALVULAS CHECK, VALVULAS AGUJA, VALVULAS DE BOLA Y CIERRE RAPIDO

Fecha Original de Inicio de la Certificación: **02-Abril-2018**

Fecha de Vencimiento del Ciclo Previo: **NA**

Fecha de Auditoría de Recertificación: **NA**

Fecha de Inicio del ciclo de Certificación: **02-Abril-2018**

Sujeto a la continua y satisfactoria operación del Sistema de Gestión de la organización, este certificado vence el: **01-Abril-2021**

Certificado No. VE18.0007 Versión: No. 0 Fecha de Revisión: 02-Abril-2018



Dirección del Ente Certificador: **Siège social 67/71 Bd du Château CEDEX 92571 NEUILLY-SUR-SEINE. Ile-de-France**
Oficina Local: **Gerencia Técnica (Certificación de Sistemas de la Calidad) BUREAU VERITAS DE VENEZUELA, S.A. Avenida Paseo Cabriales. Edificio Torre B.O.D. Piso 6. Oficinas 6-1 / 6-2. Urbanización San José de Tarbes. Valencia, Estado. Carabobo - Venezuela.**

Cualquier aclaración adicional relativa al alcance de este certificado y la aplicabilidad de los requerimientos del Sistema de Gestión puede obtener consultando a la organización. Para comprobar la validez de este certificado llamar al: **+58-241-8235621**

